

6月限定
aruku
特別企画

見て、聞いて、触れて、居心地の良さを実感

airの家を体感しよう!

Let's feel

6/3(土)・4(日)・10(土)・11(日)・17(土)・18(日)・24(土)・25(日)

■午前・午後の2回開催 ■集合/エア・コーポレーション 郡山市南長久保2-27-1

完全予約制
申込はコチラ▼
申込フォームより
必要事項を記入の上、
ご応募ください



福島県におけるデザイナーズ住宅の先駆けとして、自然素材を大事にした住宅を手がけてきたエア・コーポレーション。モデルハウスを建てたり見学会を開くことはほとんどありませんでした。『建築家とつくる家』を体感できる機会をお見逃しなく!

住宅2軒を
同時見学

01 モデルハウス 見はらしの家 安積町アーティスト村

コンセプトは郡山市内を一望できる見はらしの良い住環境を活かした、“自然との一体感”。無理のない造成計画を実現した2階玄関の先に広がる開放的な空間と、屋久島杉のフローリングをはじめとした本物の自然素材が居心地の良さをもたらします。

POINT

- スキップフロアがより一層の開放感を演出。
- 薪ストーブや小上がりの和室などエアならではの寛ぎの空間を体感。
- 市街地を一望できるバルコニー。
- 西側道路から見るとまるで平屋。小さく見えて中は想像以上に広い不思議な住宅。



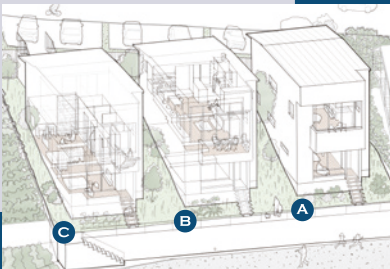
暮らしに夢を抱くご家族のために計画した、3棟だけの小さなコミュニティ

安積町アーティスト村 村人募集中!

安積町アーティスト村の詳細はコチラ!▶▶▶▶



区画	完成モデルハウス	好評受付中	好評受付中		
A	敷地面積 165.74㎡ (50.14坪)	B	敷地面積 181.83㎡ (55.00坪)	C	敷地面積 200.46㎡ (60.64坪)
	■モデルハウス:木造2階建て		■モデルハウス:木造2階建て		■モデルハウス:木造2階建て
	第R04確認建築BHC中支0944号		第R04確認建築BHC中支0944号		第R04確認建築BHC中支0944号
	モデルハウスベース型		モデルハウスベース型		モデルハウスベース型
	建物代金(消費税込) 28,800,000円		建物代金(消費税込) 9,980,000円		建物代金(消費税込) 10,980,000円
	住宅延べ床面積99.38㎡ (30.06坪)		住宅延べ床面積99.38㎡ (30.06坪)		住宅延べ床面積99.38㎡ (30.06坪)
	1階床面積49.69㎡ (15.03坪) 2階床面積49.69㎡ (15.03坪)		1階床面積49.69㎡ (15.03坪) 2階床面積49.69㎡ (15.03坪)		1階床面積49.69㎡ (15.03坪) 2階床面積49.69㎡ (15.03坪)
	※1階はモデルハウスを はめ込んだものです		※1階はモデルハウスを はめ込んだものです		※1階はモデルハウスを はめ込んだものです
	■場所:福島県郡山市安積町南長久保2-37-1,2,3		■第一種低層住居地域・法22条地域		■西南側・北東側の2道路;郡山市道
			■公共上下水道、プロパンガス		



02 リノベーションHouse J.

築25年の輸入住宅をリノベーションしたエアの佐久間社長の自宅を見学。家づくりのプロが「思う」ことにこだわったという住宅の魅力や実際の住み心地を直接聞くことができます。

- POINT
- 3段下がったスケール感がポイントのテラス!
 - 以前の家の名残ある、憩いが集結した和室。
 - 天井を低くしたのに解放感が増したダイニング。
 - 見せる収納は階段側への目隠しの役目も。



本企画に関するお問い合わせ
■a.r.u.ku出版(株) 担当:城
TEL.080-2806-9884

エア・コーポレーション
郡山市南長久保2-27-1
TEL.024-937-0041
MAIL sakuma@airco.jp
www.airco.jp air.archi

